



CUSTOM  
MODULES

ANALYSIS AND  
SOFTWARE  
DEVELOPMENT

CAD CUSTOM  
FUNCTIONS

PDM  
PLM

CAD-I-TECH  
SOLUTIONS

DOCUMENT  
MANAGE

TRAINING, IMPLEMENTATION  
AND SYSTEM INTEGRATION SERVICES

PRODUCT  
CONFIGURATION

PUBLISH

STANDARD  
PLATFORMS





## Take full advantage of your CAD Technology

**CAD.I.TECH** fornisce soluzioni integrate che incrementano l'efficacia e la produttività dei servizi di ingegneria delle aziende clienti.

Da oltre 15 anni offre alle industrie implementazioni di successo basate sull'utilizzo di moduli esclusivi e sviluppi software mirati, integrati con le piattaforme standard di progettazione.

L'offerta di prodotti e servizi avanzati, identifica CAD.I.TECH quale affidabile partner tecnologico nei seguenti ambiti applicativi:

- Configurazione di Prodotto e Design Automation
- Sistemi PDM/PLM
- Gestione Documentale
- Funzionalità e Moduli custom per piattaforme CAD
- System Integration (ERP/PDM/CAD/CAM)
- Pubblicaionari e Utilities di stampa evoluta
- Glossari Tecnici e Applicazioni per la generazione di disegni multilingua
- Strumenti di co-design e Visualizzazione 2D e 3D
- Cataloghi Elettronici e Applicazioni Multimediali

“ Soluzioni scalabili progettate per garantire continuità di utilizzo nel tempo e compatibilità con l'evoluzione delle piattaforme standard impiegate ”





KNOW-HOW

INNOVATION

QUALITY

EFFICIENCY



## Our expertise, Your advantage

Progetti chiavi in mano, implementazioni e soluzioni personalizzate per:

- Creo®, Pro/ENGINEER®, Windchill PDMLink®, Windchill®, Pro/INTRALINK®
- Solidworks®
- NX, TeamCenter Engineering®

### Prodotti:

- GeCo Product Modeler & GeCo Configuration Manager, GeCo Web Module
- MDM Micro Data Management
- CDT Winning Tools for Creo®:
  - win**Publisher**
  - win**Print**
  - win**Report**
  - win**Lexycon**
  - win**Translator**
  - win**MyLib**
- eDrawings publisher for Creo® and Pro/ENGINEER®

### Servizi:

- Implementazioni PDM/PLM
- Implementazioni Configuratori di Prodotto
- Analisi e Sviluppo software di moduli personalizzati o funzionalità specifiche
- Analisi e Sviluppo software per esigenze di integrazione tra sistemi
- Servizi di installazione, configurazione e start-up per CAD e PDM
- Migrazioni dati
- Formazione sugli ambienti Pro/Toolkit, Creo Parametric® Toolkit, JLink, Pro/Intralink®-Toolkit, Windchill® PDMLink, Java
- Formazione Metodologica e di Progettazione per Pro/ENGINEER® e Creo Parametric®
- Servizi di Application Management
- Servizi di Manutenzione Software



## GeCo Product Modeler & Configuration Manager

**GeCo** è il Sistema di Design Automation "Rule Based" sviluppato da CAD.I.TECH, ideato per implementare il processo di configurazione di un prodotto e generare automaticamente la relativa documentazione tecnica, automatizzando l'intera fase di progettazione.

Integrato con Creo® e Pro/ENGINEER®, GeCo **Product Modeler** interagisce con la piattaforma CAD, guidandola nella generazione di nuovi componenti, nell'utilizzo di quelli eventualmente già disponibili, nell'assemblaggio e nella creazione delle rispettive messe in tavola. L'interazione di GeCo con altri sistemi (ad es. MS Office) consente, inoltre, la generazione di eventuale documentazione accessoria, necessaria alla descrizione completa del prodotto e/o progetto (ad es. Test Plan, Certificazioni, Preventivi, Data Sheet, ecc.).

La funzione **Configuration Manager** rappresenta l'ambiente all'interno del quale viene predisposto il processo di configurazione con le variabili previste, le regole e strutture di calcolo, l'interazione con eventuali software e le relazioni con i modelli CAD.

Più in generale l'innovativo approccio di GeCo permette implementazioni rapide e il raggiungimento dell'autonomia da parte dell'azienda nella gestione del processo di configurazione, nel suo mantenimento ed evoluzione di prodotto.

GeCo è il Configuratore Tecnico di Prodotto ideale per tutte le aziende nelle quali le attività di Ingegneria e Preparazione della Documentazione Tecnica di Prodotto rappresentano un elemento essenziale.

Con l'adozione di GeCo, le aziende raggiungono risultati in grado di aumentare la propria competitività sul mercato.

### Tra i principali vantaggi:

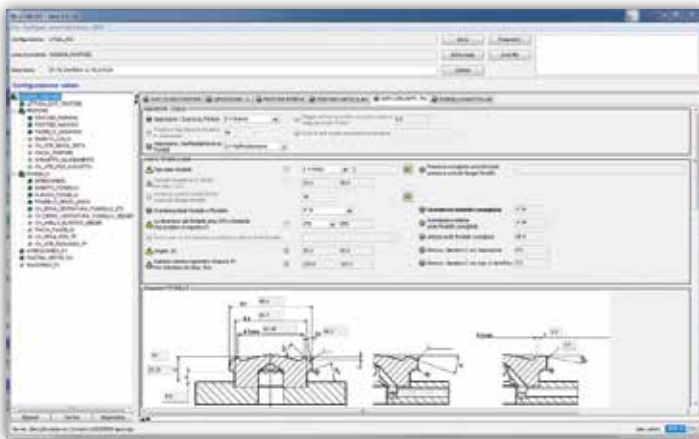
- riduzione dei tempi di attraversamento delle commesse
- incremento e omogeneizzazione della qualità della progettazione
- gestione del know-how e diffusione della capacità progettuale
- miglior utilizzo delle risorse intellettuali, hardware e software con conseguente riduzione dei costi
- l'innovativo approccio di GeCo trova ideale collocazione anche in contesti "Design to Order" o "Engineer to Order"



## GeCo Web Module

GeCo Web Module è il modulo che rende pubblicabile su portale o sito internet il processo di configurazione, consentendo l'utilizzo del configuratore da remoto.

Una volta raccolti i dati di input e validata la configurazione, il sistema elabora in locale il progetto. L'esito della configurazione, nelle parti e nei formati scelti, sarà reso disponibile su apposito sito FTP oppure tramite invio a mezzo email. Con questo modulo è possibile esportare la capacità progettuale verso utenti che, con il solo utilizzo di un browser, possono accedere alla definizione delle caratteristiche del prodotto. L'azienda mette così a disposizione dei propri clienti/partner un servizio di Self-Design rendendoli parte attiva nella progettazione dello specifico prodotto.



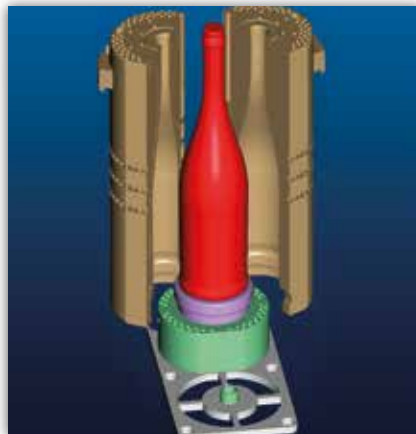
GUI example for mold design



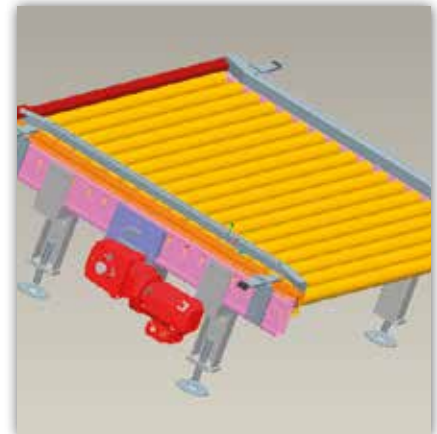
GUI example for conveyor design



Pump designed with GeCo



Mold designed with GeCo



Conveyor designed with GeCo

## Esempi applicativi

GeCo è utilizzato con successo da aziende primarie operanti nei seguenti settori:

- Trasformatori Elettrici e Induttori
- Stampi per Industria Vetraria
- Pompe Centrifughe
- Valvole ed Elettrovalvole
- Canali e Camere Calde
- Macchine Utensili
- Trasportatori a Coclee
- Motoriduttori
- Componentistica per Automotive
- Componentistica per Elettrodomestici



## MDM - Micro Data Management

**MDM** è la soluzione PDM/PLM di CAD.I.TECH. Rivolta a strutture di qualunque dimensione, MDM consente di accedere a una vasta raccolta di funzionalità che, unite all'ampia possibilità di personalizzazione, garantisce al cliente un'efficace implementazione del proprio sistema di gestione dei dati di "progetto/prodotto". L'integrazione con la piattaforma CAD Creo® e Pro/ENGINEER® di PTC, fa di MDM il supporto ottimale sia per la gestione dei dati CAD nativi sia per i flussi di ogni altra tipologia di documento.

L'intero ciclo di vita del prodotto può così essere gestito con la partecipazione di tutti gli enti aziendali coinvolti.

### **MDM Funzionalità di Base:**

- Accesso controllato al sistema con Login e Password utente, riconoscimento del profilo utente e assegnazione dei diritti corrispondenti
- Archiviazione, Versioning e Storicizzazione dei dati
- Funzionalità di controllo sulla progressione delle Revisioni e Versioni assegnate
- Assegnazione e gestione di Attributi e meta-dati
- Gestione di diverse Aree di Lavoro e Archivio
- Funzionalità di Ricerca, Check-in e Check-out, Controllo sull'accesso concorrente ai dati
- Gestione delle Relazioni native CAD (Creo® o Pro/ENGINEER®):
  - Relazioni di Assembly
  - Relazioni di Messa in Tavola (disegno↔ modello/i)
  - Relazioni di Family Table (generico↔ instance)
  - Relazioni Esterne tra modelli (ad es. copy geom., merge, ecc.)
- Where Used
- Gestione del Ciclo di Vita, Workflow e Notifiche
- Gestione della Distinta Tecnica
- Gestione della Struttura di Prodotto
- Strutturazione "logica" dei dati per la gestione del Progetto/Prodotto/Commessa











## Servizi

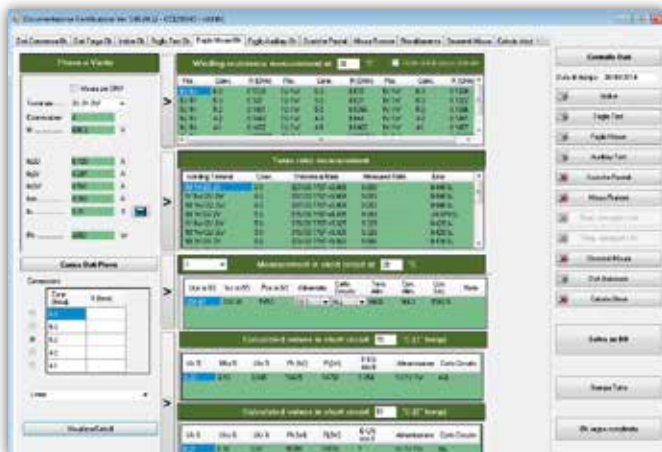
Molto più di implementazioni e forniture software.

Nello sviluppo dei progetti CAD.I.TECH accompagna i propri clienti fin dalle prime fasi; dall'analisi dei requisiti ai test pre-rilascio, dall'installazione e configurazione dei sistemi al collaudo e conseguente messa a regime, a verifica del raggiungimento dei risultati attesi.

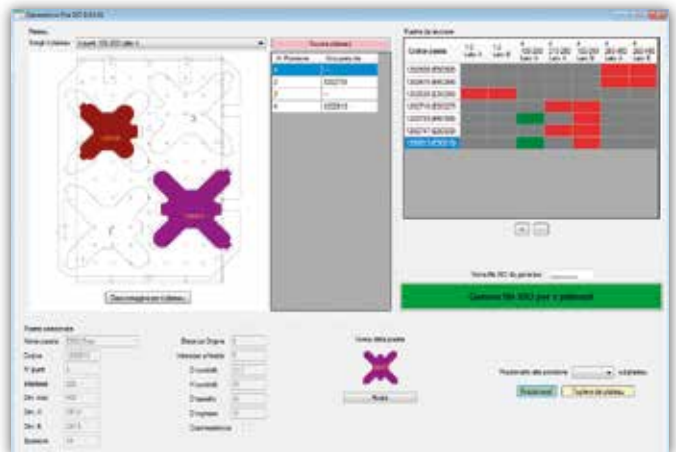
L'Assistenza Tecnica agli utenti nel quotidiano utilizzo degli strumenti forniti rappresenta un'ulteriore garanzia di successo.

I servizi di Manutenzione e Application Management assicurano la necessaria continuità operativa nel tempo a fronte dell'evoluzione dell'infrastruttura hardware e software, seguendo le esigenze di crescita delle aziende.

La formazione Metodologica e di Progettazione per le piattaforme CAD e PDM e la formazione sugli ambienti di sviluppo a queste dedicati completano il quadro dei servizi offerti da CAD.I.TECH.



Custom Solution Example:  
Quality Certification Editor for Electric Transformers



Custom Solution Example:  
User Interface for placement of machining parts on Plateau  
and generation of ISO file

## Soluzioni Personalizzate: un'opportunità in più

CAD.I.TECH crede nella valorizzazione delle competenze delle aziende clienti e ha maturato un'ampia esperienza nello sviluppo di soluzioni personalizzate, basate sui prodotti Parametric Technology.

La conoscenza approfondita degli ambienti di sviluppo dedicati per Pro/ENGINEER®, Creo®, Pro/INTRALINK®, Windchill® e PDMLink®, unitamente al know-how acquisito presso i vari Uffici Tecnici e dipartimenti di Ingegneria, consente a CAD.I.TECH di analizzare e proporre soluzioni mirate a soddisfare qualunque esigenza tecnica.





Via Caffa 2 - 16129 Genova (Italy)  
tel +39 010 362 62 66 / +39 010 869 59 04 - fax +39 010 362 62 67

[www.caditech.it](http://www.caditech.it)